

Los coples flexibles y productos de transmisión de potencia Lovejoy atienden los problemas operativos críticos que los productores de celulosa y papel enfrentan hoy. Brindamos soluciones resistentes a la corrosión, que no requieren lubricación, necesitan menos mantenimiento, provocan menos costos por tiempo de paro y reducen los niveles de ruido, todo con el nivel de calidad, valor y servicio al cliente que usted espera de Lovejoy.

APLICACIONES COMUNES

Máquinas para papel	Cortadoras
Refinadores	Bombas
Mezcladores	Aspiradoras
Calandras	Enrolladoras y desenrolladoras
Secadoras	

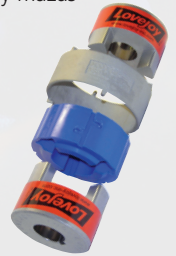
Coples de disco

- No necesitan lubricación
- Se pueden revisar sin desarmarlos
- Torsionalmente rígido sin contragolpe
- Sin piezas que se desgasten
- Alta resistencia a los entornos altamente contaminantes
- Rango del diámetro interior hasta 15.25 pulgadas
- 3,309,000 in-lbs de torsión máxima
- Cumple con los estándares API 610, 671
- Estilos especiales y estándar, como los de cople cerrado, espaciador, desconexión y eje largo



Coples de mordaza y fricción

- El inserto removible radialmente de uretano se adapta al acero inoxidable estándar de Lovejoy, al hierro sinterizado y mazas de aluminio
- Fácil y rápido de armar
- No se requieren herramientas ni mover maquinaria para reemplazar el inserto
- El anillo de bloqueo con 6 pasadores está hecho de acero inoxidable 347
- 2° de desalineación angular
- Material de uretano 50D con temperatura máxima de 200 °F
- Anillos y elementos disponibles en inventario
- 16 tamaños estándar, con diámetro interior de hasta 9 pulgadas



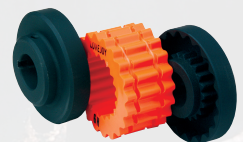
Coples de engranajes

- Estilos estándar y especiales
- Muchas variaciones: acero inoxidable, espaciador, y estilos de eje flotante
- Estilos especiales disponibles, que incluyen espaciadores, eje flotante y acero inoxidable
- Capacidad de torsión de 47,000,000 in-lbs
- Diámetros internos de 7/16 a 42 pulgadas



Coples S-Flex

- Diseño de elastómero cortante
- Capacidad de torsión de hasta 72,480 in-lbs
- Diámetro interno máximo de 5 1/2 pulgadas
- Los materiales de las tres mangas brindan flexibilidad para adaptarse a los requerimientos de las aplicaciones
- Completamente intercambiable con los productos estándar de la industria
- Amplia selección de diámetros internos acabados en pulgadas y centímetros



Juntas universales

- Juntas universales están diseñadas para velocidades y torsiones bajas a moderadas
- Diámetro interno máximo de 2 pulgadas
- Muchos calibres disponibles, como redondo, hexagonal, cuadrado y estriado
- Adecuados para las desalineaciones angulares de hasta 25° y se pueden modificar para permitir 45°

